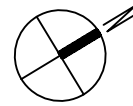


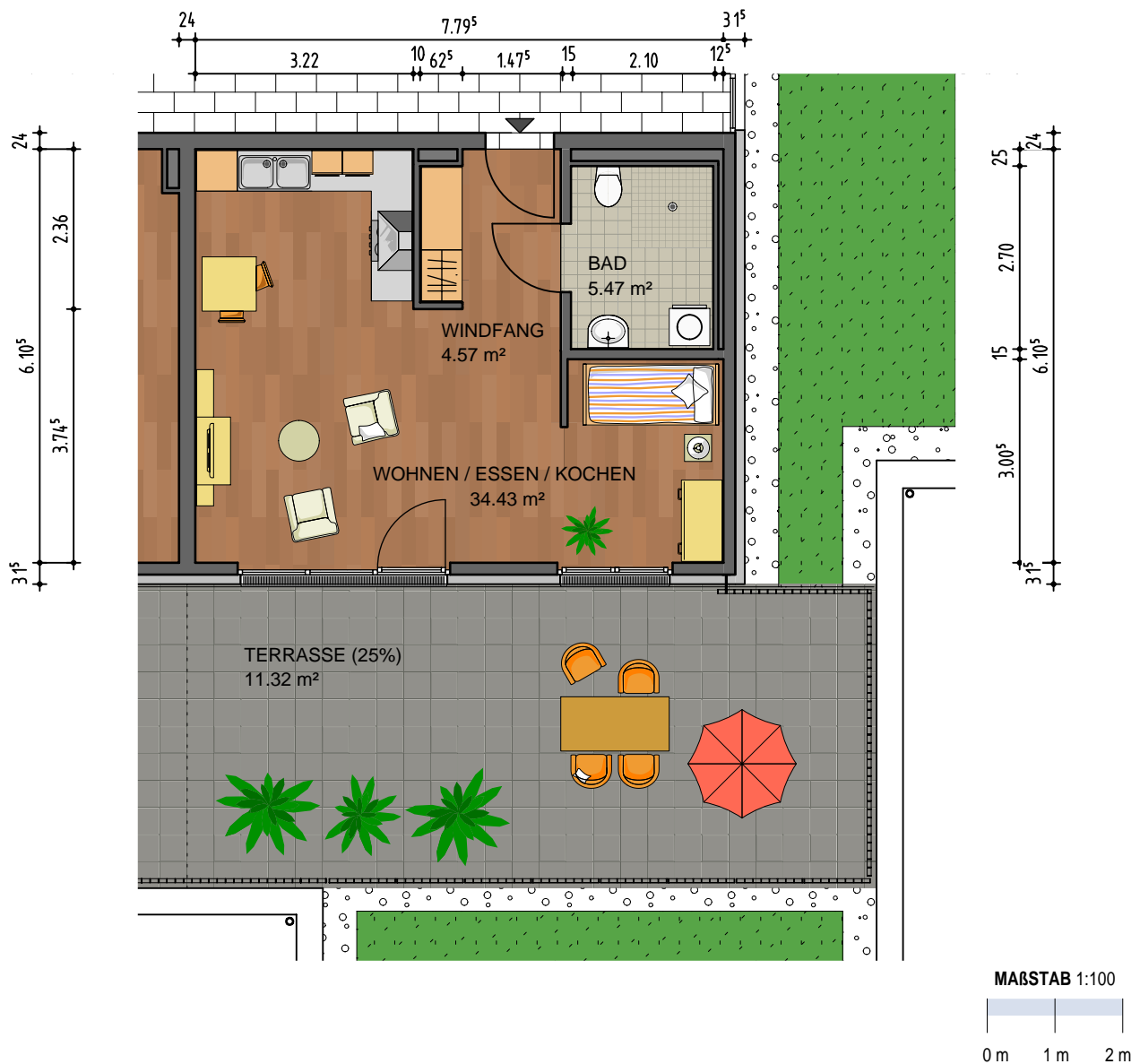
SENIOREN-PFLEGEHEIM BETREUTES WOHNEN

IN 64683 EINHAUSEN



EIN-PERSONEN-WOHNUNG

BARRIEREFREIE 1-ZIMMER-WOHNUNG, DER WOHNUNG SIND EIN ABSTELLRAUM SOWIE EINE TERRASSE ZUGEORDNET.



BERATUNG UND VERMIETUNG:
Caritasverband Darmstadt e. V.
Wohnen mit Service
Ludwigstraße 12
64683 Einhausen
Telefon: 06251 84809-12

WOHNUNG 03

WOHNFLÄCHE GESAMT 55.79 m²
INKL. 25% TERRASSE
KELLER ABSTELLRAUM 4.48 m²

ALLE MAßE SIND ROHBAUMAßE MIT ZULÄSSIGEN TOLERANZEN