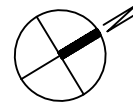


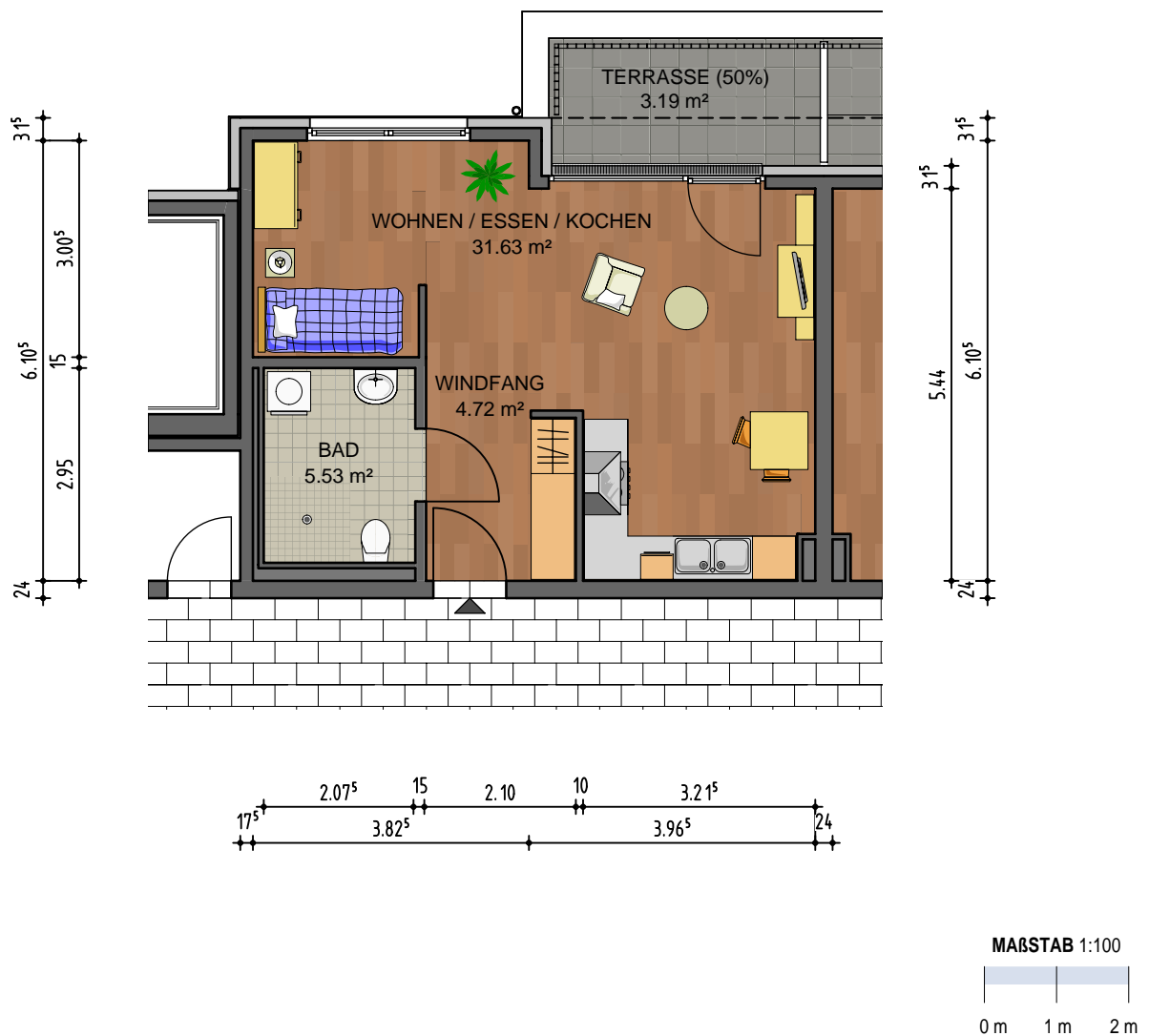
SENIOREN-PFLEGEHEIM BETREUTES WOHNEN

IN 64683 EINHAUSEN



EIN-PERSONEN-WOHNUNG

BARRIEREFREIE 1-ZIMMER-WOHNUNG, DER WOHNUNG SIND EIN ABSTELLRAUM SOWIE EINE TERRASSE ZUGEORDNET.



BERATUNG UND VERMIETUNG:

Caritasverband Darmstadt e. V.

Wohnen mit Service

Ludwigstraße 12

64683 Einhausen

Telefon: 06251 84809-12

WOHNUNG 01

WOHNFLÄCHE GESAMT 45.07 m²

INKL. 50% TERRASSE

KELLER ABSTELLRAUM 4.48 m²

ALLE MAßE SIND ROHBAUMAßE MIT ZULÄSSIGEN TOLERANZEN